

Communiqué de presse
Octobre 2016

MARIE MADELEINE LA PASSION RÉVÉLÉE

29 octobre 2016 – 5 février 2017

La Ville de Bourg-en-Bresse et le Centre des monuments nationaux présentent au monastère royal de Brou, du 29 octobre 2016 au 5 février 2017, l'exposition *Marie Madeleine, la Passion révélée*, un parcours inédit dédié à cette figure des évangiles à travers les arts et les siècles.

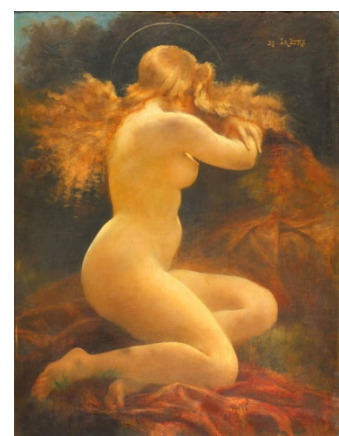
Première étape d'une exposition itinérante conçue en partenariat avec le Musée de la Chartreuse à Douai et le Musée des Beaux-Arts de Carcassonne, l'exposition réunit plus de 100 chefs d'œuvres – manuscrits enluminés, objets d'art, sculptures, œuvres sur papier, peintures – de grands maîtres français, allemands, flamands, néerlandais espagnols et italiens tels Dürer, Guido Reni, Carrache, Simon Vouet, Laurent La Hyre, Delacroix, Scheffer, Puvis de Chavannes, Henner, Maurice Denis, Monfreid, Rodin, Ernest Pignon-Ernest... Tous se sont essayés à la représentation de la sainte ou traduire sa légende et les moments de sa vie dans leurs œuvres.



Marie Madeleine, statuette en albâtre sur le tombeau de Marguerite d'Autriche, avant 1522, église du MRB © D. Vidalie



Laurent PECHEUX, *Madeleine pénitente*, 1768, huile sur toile, Galerie Descours © Didier Michalet



Adolphe LALYRE, *La Madeleine*, Vers 1900 © D. Lépissier/Château Royal de Blois

Intercesseur majeur entre le terrestre et le céleste, pécheresse et repentante, voluptueuse et ascète, mondaine et ermite, Marie Madeleine est tout à la fois inclassable et mythique. Synthèse de trois figures féminines des Évangiles, elle est profondément inscrite dans la culture européenne et l'histoire de l'art. Premier témoin de la Passion et de la Résurrection du Christ, pécheresse devenue sainte, elle incarne l'amour absolu.

Elle a inspiré de très nombreux artistes – depuis l'époque médiévale jusqu'à nos jours – sensibles aux mystères de cette femme et aux thèmes de l'amour, du péché, de la féminité et du sacré, qui l'entourent. Tous ont été marqués par sa beauté, par l'évocation de sa solitude dans le désert ou encore par sa représentation en méditation ou en extase.

Ce personnage biblique présente ainsi plusieurs facettes et chaque époque a inventé « sa » Madeleine ; du XII^e siècle quand le culte lié à ses reliques se développe et sa légende s'étoffe jusqu'à notre époque contemporaine, avec ses amateurs de secrets et de mystères qui se sont emparés du personnage et lui font porter leurs goûts pour l'ésotérisme, dont le *Da Vinci Code* de Dan Brown est un exemple retentissant.

Dans cette exposition, peintures, sculptures et objets d'art retracent l'évolution de cette figure du Moyen Âge à nos jours, en mettant en lumière les différentes utilisations du personnage par les courants artistiques, spirituels et théologiques, tout en montrant comment chacun l'a adapté à ses aspirations.

Au sein même du monument, un parcours parallèle est consacré à la dévotion particulière de Marguerite d'Autriche - fondatrice du lieu - pour la sainte qui figure à plusieurs reprises dans la statuaire et les vitraux de l'église ainsi que dans les collections permanentes du musée.

Commissariat de l'exposition :

Marie-Paule Botte, historienne de l'art ; Magali Briat-Philippe, conservateur du patrimoine, responsable du service des patrimoines du Monastère royal de Brou ; Pierre-Gilles Girault, administrateur du Monastère royal de Brou ; Anne Labourdette, directrice du musée de la Chartreuse de Douai ; Marie-Noëlle Maynard, directrice du musée des Beaux-Arts de Carcassonne.

Exposition au Monastère royal de Brou du 29 octobre 2016 au 5 février 2017

Exposition au Musée des Beaux-arts de Carcassonne du 24 février au 24 mai 2017

Exposition au Musée de la Chartreuse de Douai du 17 juin au 24 septembre 2017

Monastère royal de Brou

63 boulevard de Brou
01000 Bourg-en-Bresse
+ 33 (0) 4 74 22 83 83
brou@bourgenbresse.fr
www.monastere-de-brou.fr

Ouvert tous les jours de 9h à 12h
et de 14h à 17h
Fermeture les 1^{er} et 11 novembre
25 décembre et 1^{er} janvier

Contacts presse

Presse locale :
Monastère royal de Brou
Nicolas Bouilleux
+ 33 (0)4 74 42 46 64
bouilleuxn@bourgenbresse.fr

Presse régionale et nationale :
anne samson communications
Camille Delavaquerie / Camille Pierrepont
+ 33 (0)1 40 36 84 35 / + 33 (0)1 40 36 84 34
camille@annesamson.com/camillep@annesamson.com

EXPOSITIONS



ACCUEIL DES ENSEIGNANTS

Un temps de rencontre autour des activités pédagogiques du monastère royal de Brou, monument, collection permanente et exposition temporaire.

MERCREDI 28 SEPTEMBRE
À 14H

1 • Atelier du maître des portraits princiers, *Autoportrait de Marie de Bourgogne*

© RMN-Grand Palais (musée de Chantilly) / René Gabriel Djéda

2 • Adriaen Ysenbrandt, *La Crucifixion*

© collection du monastère royal de Brou /

photo : Hugo Maertens

3 • Gerrit Van Honthorst,

Marie Madeleine pénitente © DR

4 • Defendente Ferrari, *La déposition de Croix*

© collection du monastère royal de Brou /

photo : Philippe Hervouet

5 • Anonyme italien, *Sainte Madeleine*, B. Luti,

dernier quart du XVII^e s., huile sur toile

© monastère royal de Brou, ville de Bourg-en-

Bresse / photo : Hugo Maertens

6 & 7 (détails) : *Noli me tangere*, vitrail de l'abside

de l'église de Brou © monastère royal de Brou,

ville de Bourg-en-Bresse / photo : Denis Vidalie

8 • Laurent Pécheux, *Madeleine pénitente*,

1768, huile sur toile, galerie Michel Descours

© Didier Michalet

9 • Guido Reni, *Sainte Madeleine en prière*, XVII^e s.,

huile sur toile, musée des Beaux-Arts de Quimper

10 • Jean Antoine Belleteste, *Crucifixion*

© ville de Dieppe / B. Legros

Marie Madeleine. La Passion révélée.

29 octobre 2016 > 5 février 2017

Synthétisant les trois figures des Évangiles, Marie Madeleine est profondément inscrite dans la culture européenne et dans l'histoire de l'art. Premier témoin de la Passion et de la Résurrection du Christ, pécheresse repentie devenue sainte, elle incarne l'amour absolu. Elle a inspiré et séduit de très nombreux artistes, sensibles aux mystères de cette femme et aux thèmes de l'amour, du péché et du sacré.

La réunion exceptionnelle de plus de 100 chefs-d'œuvre (peintures, mais aussi dessins, manuscrits, sculptures et objets d'arts), du Moyen-Âge à nos jours, dessine l'image sans cesse renouvelée de cette figure aux multiples facettes et de sa légende, sous le pinceau ou le burin d'Albrecht Dürer, Annibal Carrache, Georges de La Tour, Eugène Delacroix, Camille Corot, Gustave Doré, Auguste Rodin, Ernest Pignon-Ernest...

Un parcours parallèle est proposé dans l'église, où s'exprime la dévotion particulière de Marguerite d'Autriche pour la sainte, et dans les collections permanentes du musée, où plusieurs œuvres la mettent en scène.

Exposition en partenariat avec le musée des Beaux-Arts de Carcassonne et le musée de la Chartreuse de Douai, coproduite par la ville de Bourg-en-Bresse et le Centre des monuments nationaux avec l'aide de l'État et du Conseil départemental de l'Ain.

Quel chantier !

à venir : printemps 2017

Prochainement, le monument s'embellira en faisant l'objet d'une nouvelle campagne de restaurations portant sur le bas-côté sud de l'église. Au printemps 2017, parcourez l'exposition *Quel chantier !* pour découvrir les secrets de la construction et des restaurations du monastère, la diversité des métiers d'artisanat et d'artisanat d'art (charpentier, tailleur de pierre...) qui contribuent à la sauvegarde de ce monument unique, et pénétrez ainsi au cœur de nos missions de conservation, de préservation et de transmission du patrimoine !

à venir : programme des activités pédagogiques



Formes, couleurs et matériaux

CYCLE 1 · 1H30

> visite-animation avec un médiateur

Sculptée ou peinte, Marie Madeleine prend vie sous différentes formes et dans différents matériaux. En parcourant l'exposition, observez les œuvres pour constituer une collection de formes, de couleurs ou encore de matériaux.

Peintures et parfums

CYCLES 2 (CE2 UNIQUEMENT) & 3 · 1H30

> visite-atelier avec un plasticien

Le parfum, l'un des attributs de Marie Madeleine, est présent dans de nombreux tableaux de l'exposition. Comment est-il évoqué ? Fruité, frais, boisé, pimenté, doux ou encore gourmand... En mêlant collages et dessin, créez deux compositions sur papier pour évoquer ces parfums à l'aide d'une large palette d'outils plastiques et chromatiques.

Qu'est-ce qu'un chef-d'œuvre ?

CYCLES 2 & 3 · 1H30

> visite avec un médiateur

Qu'est-ce qui fait la singularité des œuvres d'art et comment les reconnait-on ? Quels sont les critères qui nous permettent d'acter qu'un tableau ou une sculpture est un chef-d'œuvre ? Ces critères sont-ils objectifs ou bien uniquement fondés sur notre perception, nos sensations ? À partir d'une sélection de tableaux, manuscrits et sculptures de l'exposition *Marie Madeleine. La Passion révélée*, abordez la notion d'œuvre afin de différencier sa valeur d'usage de sa valeur esthétique.

Corps en mouvement(s) et expressions corporelles

CYCLE 3 · 1H30

> visite-atelier avec un plasticien

En peinture, le mouvement des mains, les expressions du visage ou l'ondoiement de la chevelure sont autant d'indices qui traduisent les émotions. Dans un premier temps, en découvrant et parcourant l'exposition, chaque élève choisira un tableau ou une sculpture à partir desquels il faudra réaliser le croquis d'un détail de main, de visage ou encore d'un drapé, avant la mise en couleur aquarellée en atelier.

Attributs et symbolique de(s) Marie Madeleine

COLLÈGE · 1H30

> visite avec un médiateur

Qui est Marie Madeleine, cette figure biblique multi-facettes ? Comment la représenter et, donc, la reconnaître ? S'inspirant des textes fondateurs, les artistes se sont appropriés le personnage pour le réinterpréter. Au cœur du parcours de l'exposition, et en travaillant à partir d'extraits littéraires évoquant ce mythique personnage, identifiez les Marie Madeleine de l'exposition et leurs attributs.

Le langage du corps

LYCÉE · 2H

> visite-atelier avec un plasticien

Au-delà du décor, le traitement des corps dans une peinture concourt pleinement à la composition de l'œuvre. Mais surtout, les mouvements de ces derniers permettent une mise en scène des sentiments et leur pleine expression. Quels sont les principes plastiques employés pour ce faire (gamme chromatique, déformations intentionnelles...) ? À travers les représentations de Marie Madeleine, œuvres datant du Moyen-Âge à nos jours, découvrez les différents langages du corps qui traduisent un large éventail d'émotions. Parcours au cœur de l'exposition avec phase de croquis *in situ*, puis travail en atelier.

Les ateliers pédagogiques sont autonomes les uns des autres. La durée mentionnée pour chaque atelier inclut le parcours découverte de l'exposition. Renseignements et réservations auprès de Virginie Varrel : 04 74 22 83 83, varrelv@bourgenbresse.fr